

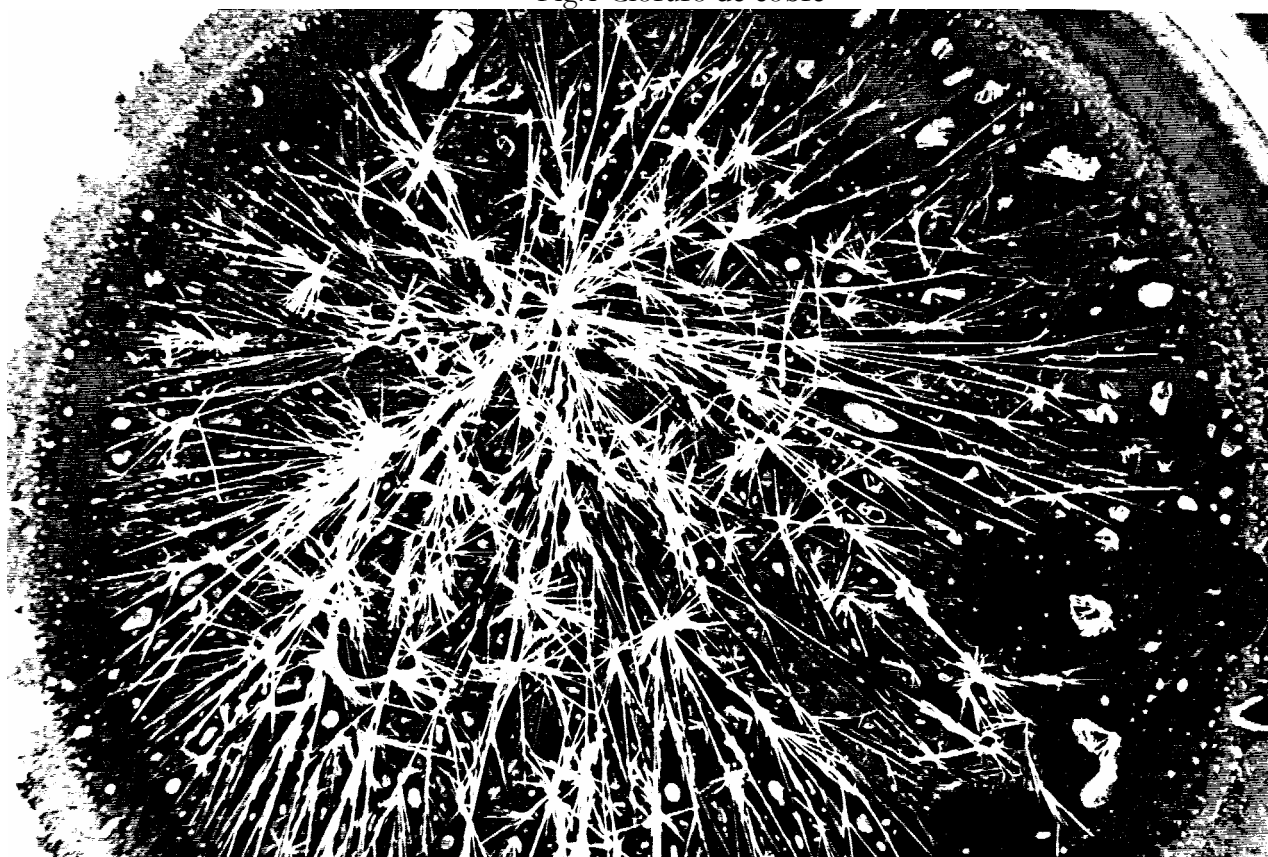
CRISTALIZACIONES SENSIBLES

Iniciamos aquí la publicación de una serie de fotografías para explicar los fundamentos y criterios básicos de interpretación de cristalizaciones sensibles.

Como referencia general, conviene leer el artículo aparecido en el número 3 de esta Hoja informativa¹, que explica las generalidades de este método de análisis de calidad.

Las imágenes muestran las diferencias entre el testigo (esta página arriba, fig.1) en el que únicamente cristaliza el cloruro de cobre (2 cc de Cl_2Cu al 10%) y las otras tres en las que existe la misma cantidad de cloruro de cobre y además se ha añadido una infusión de heno (fig.2), vino de mesa (fig.3) y leche (fig.4).

Fig.1 Cloruro de cobre



¹ Se refiere al primer artículo del mismo nombre, publicado por el mismo autor en la Hoja informativa nº 3 de marzo 1993.

Fig. 2 Infusión de heno

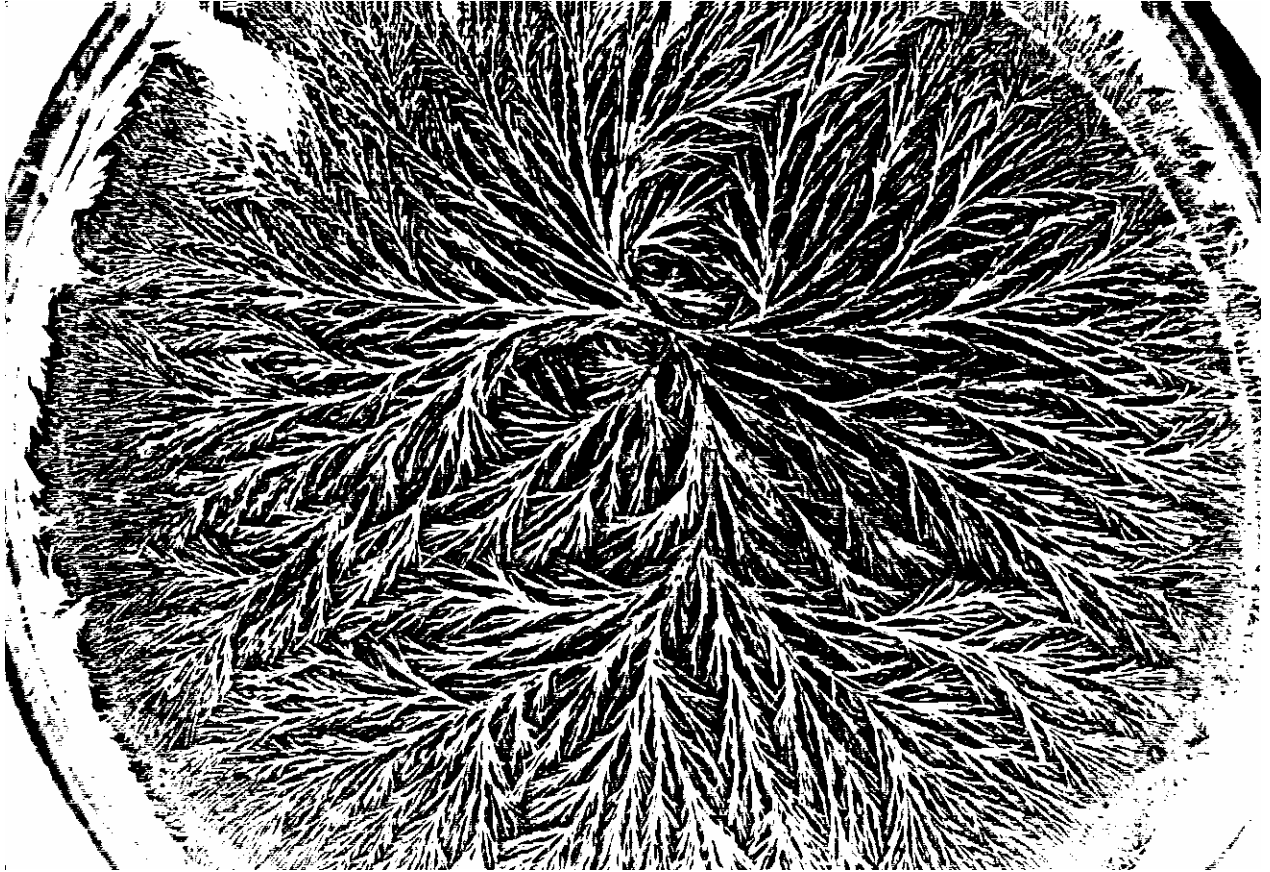


Fig. 3 Vino de mesa (concentración 0,9 cc)

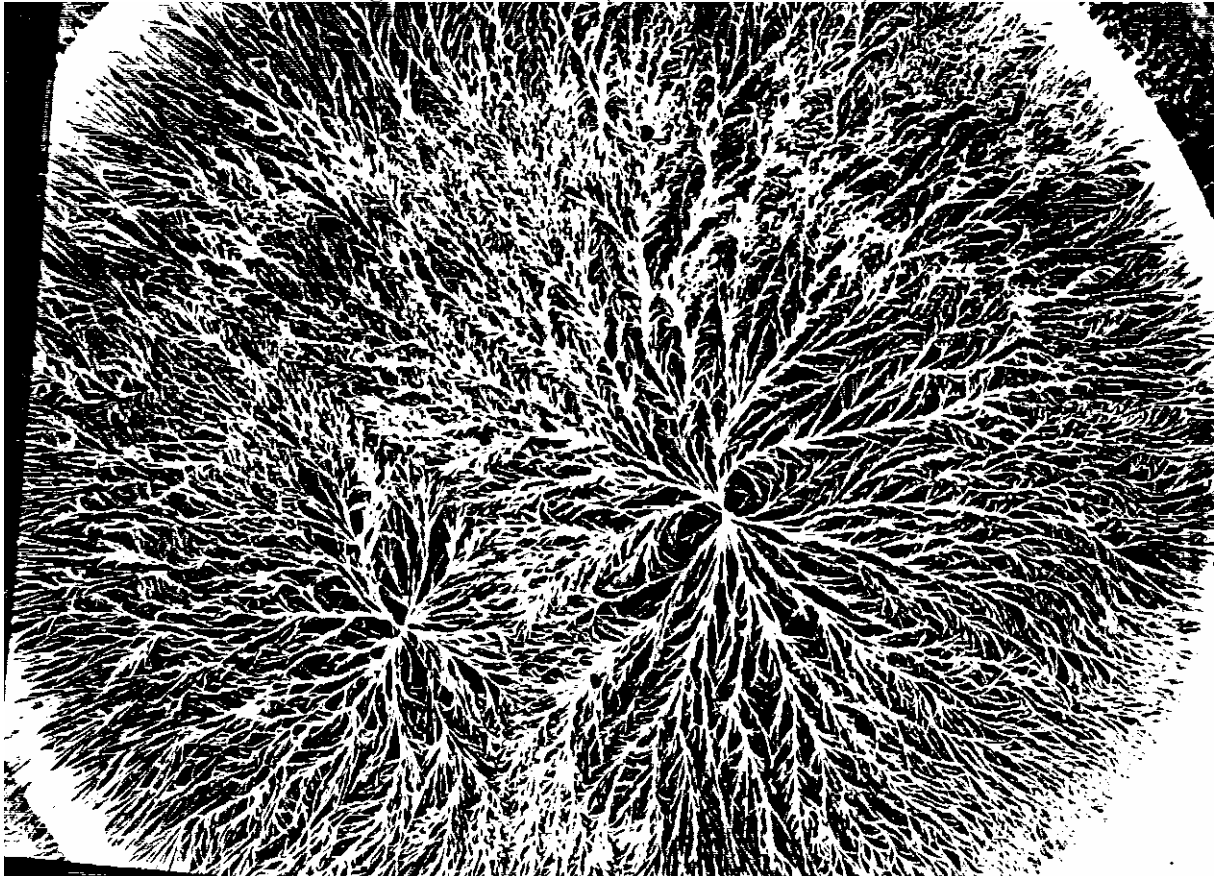
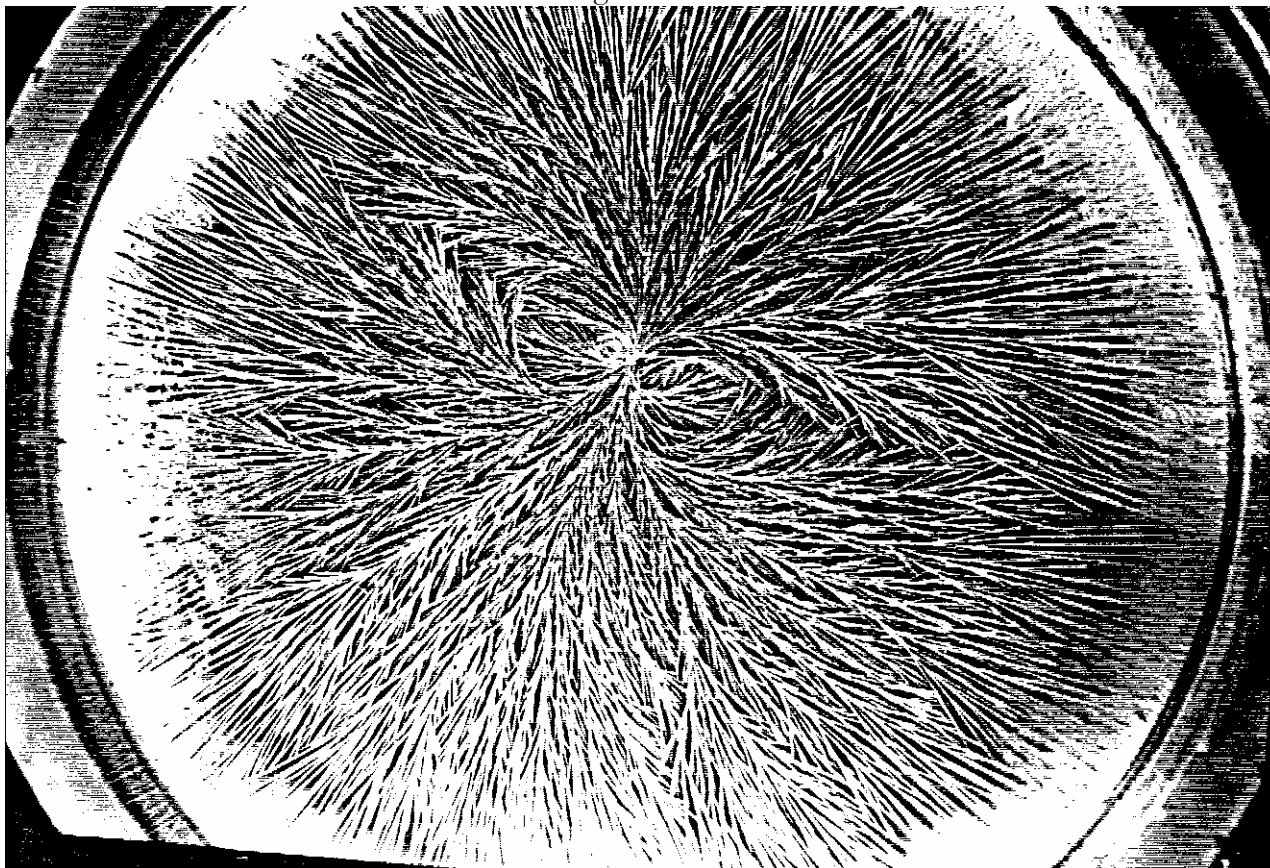


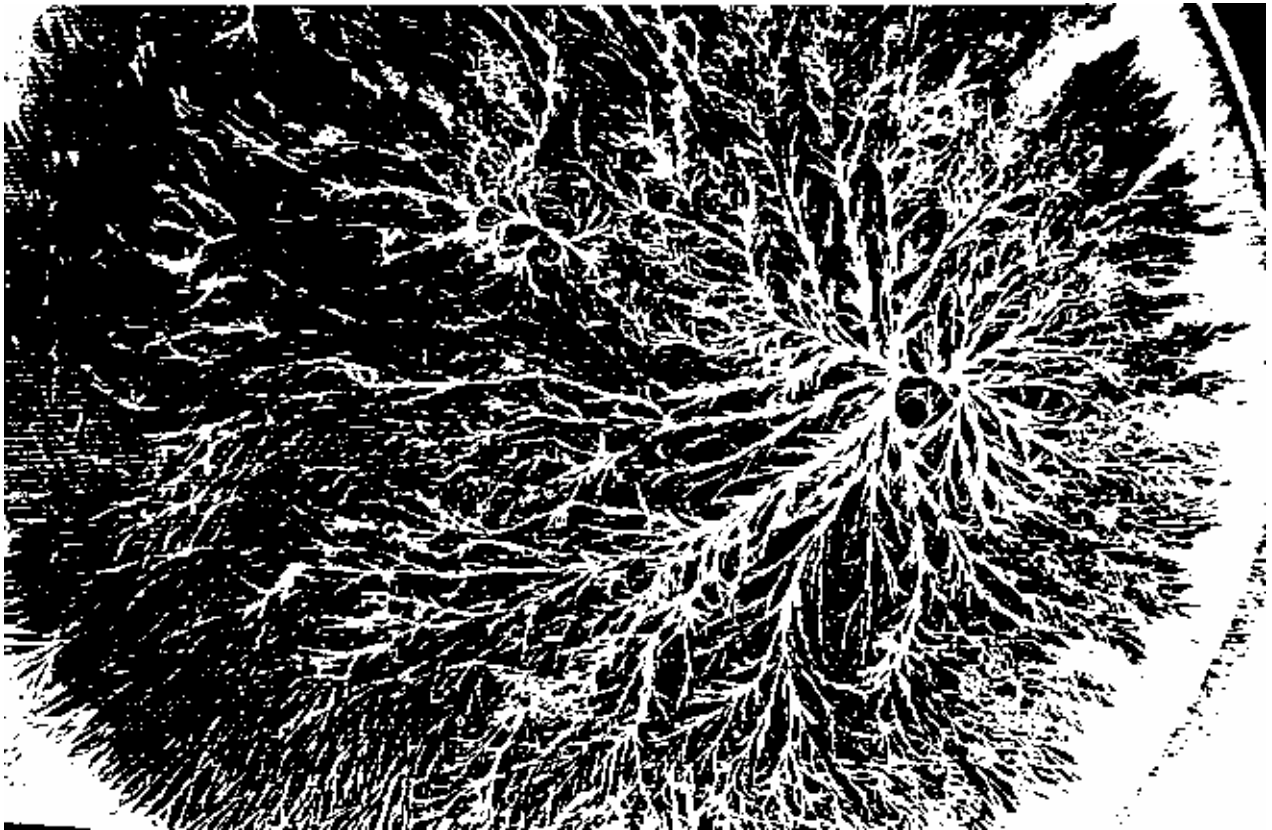
Fig.4 Leche



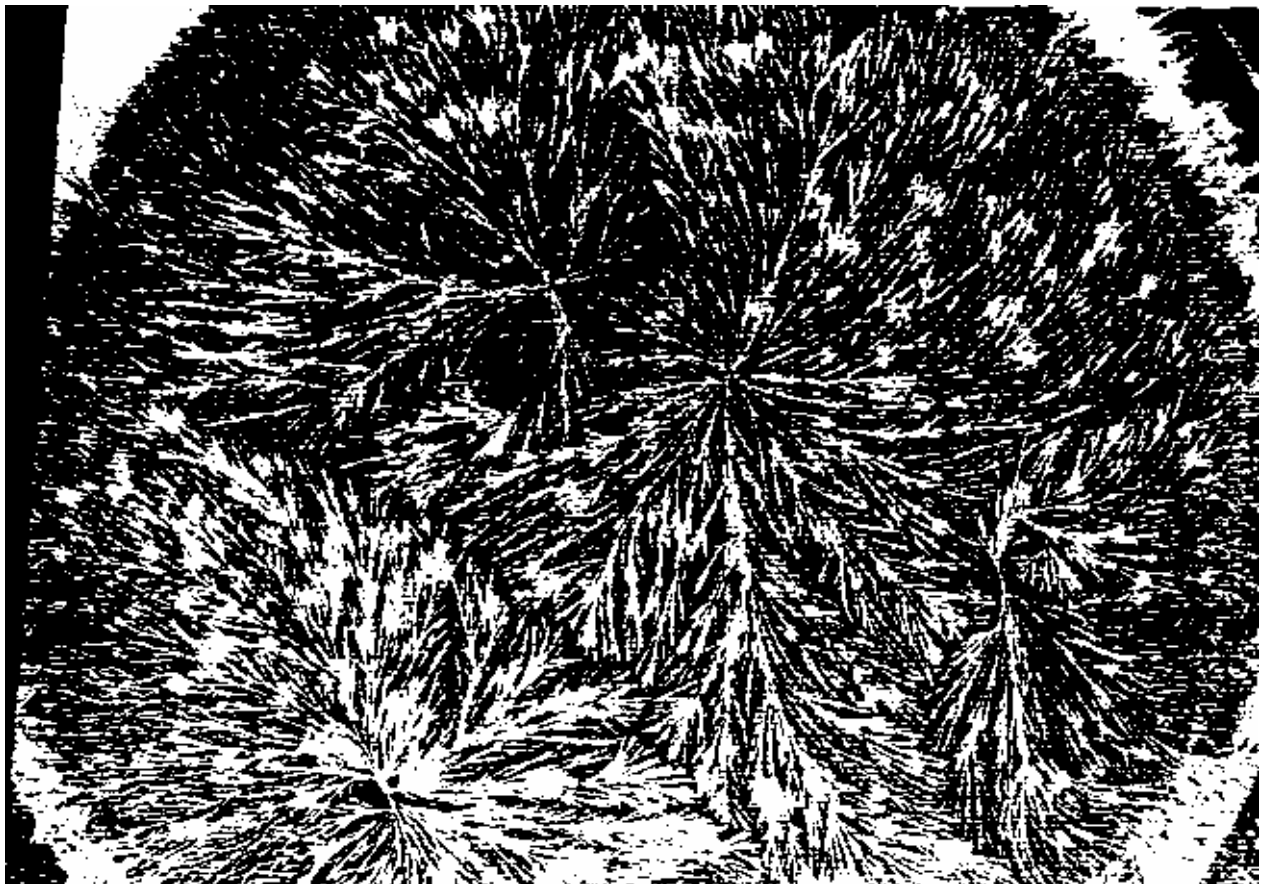
A pesar de ser productos tan diferentes, existen semejanzas entre las placas que llevan los productos mencionados: los centros tienen formas semejantes, la zona media se organiza para todas ellas a modo de árbol, las zonas externas presentan radios... En definitiva, servirán los mismos criterios interpretativos aunque se trate de productos diferentes.

N: A continuación reproducimos 5 fotografías que se publicaron en la siguiente hoja informativa nº 9 (Marzo/abril 1994)

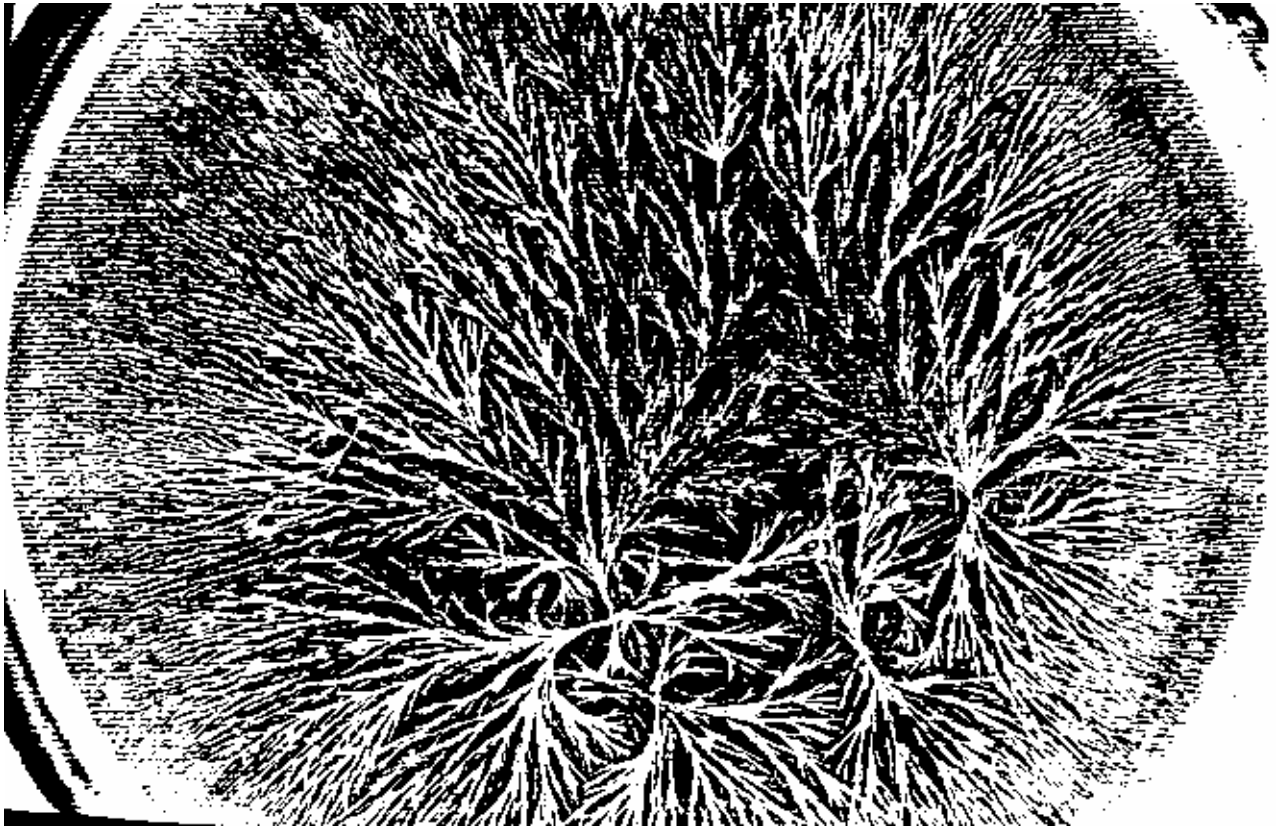
Siempre con la misma cantidad de Cloruro de cobre, se varían las concentraciones de las muestras a estudiar vertiendo diferentes cantidades en diferentes placas. Surgen imágenes distintas, que aportan más información, al ser cada placa una especie de “aspecto” de la sustancia estudiada. Sería algo así como ver un bosque desde varios puntos de vista y distancias.



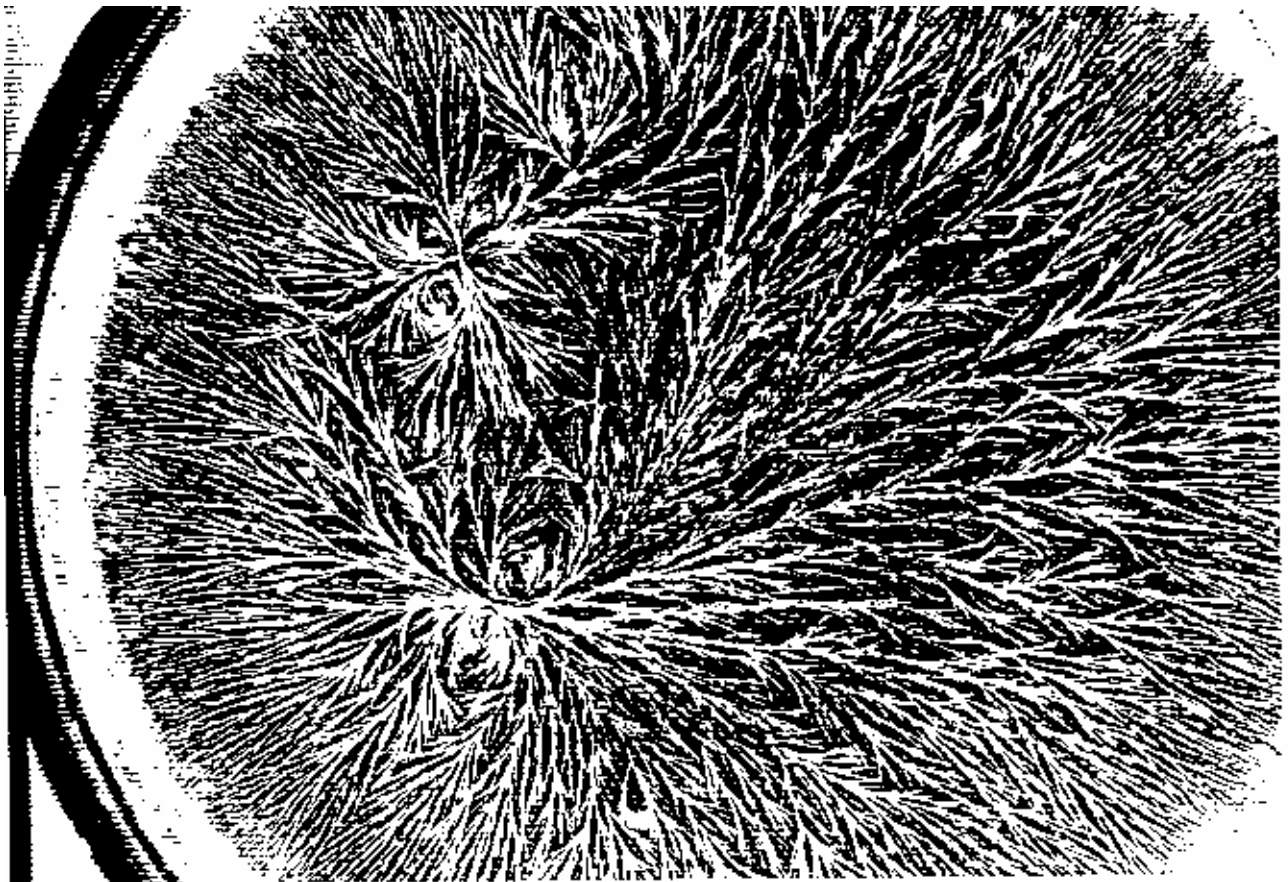
Placa con 0,6 cc de vino de mesa, de dos días de edad.



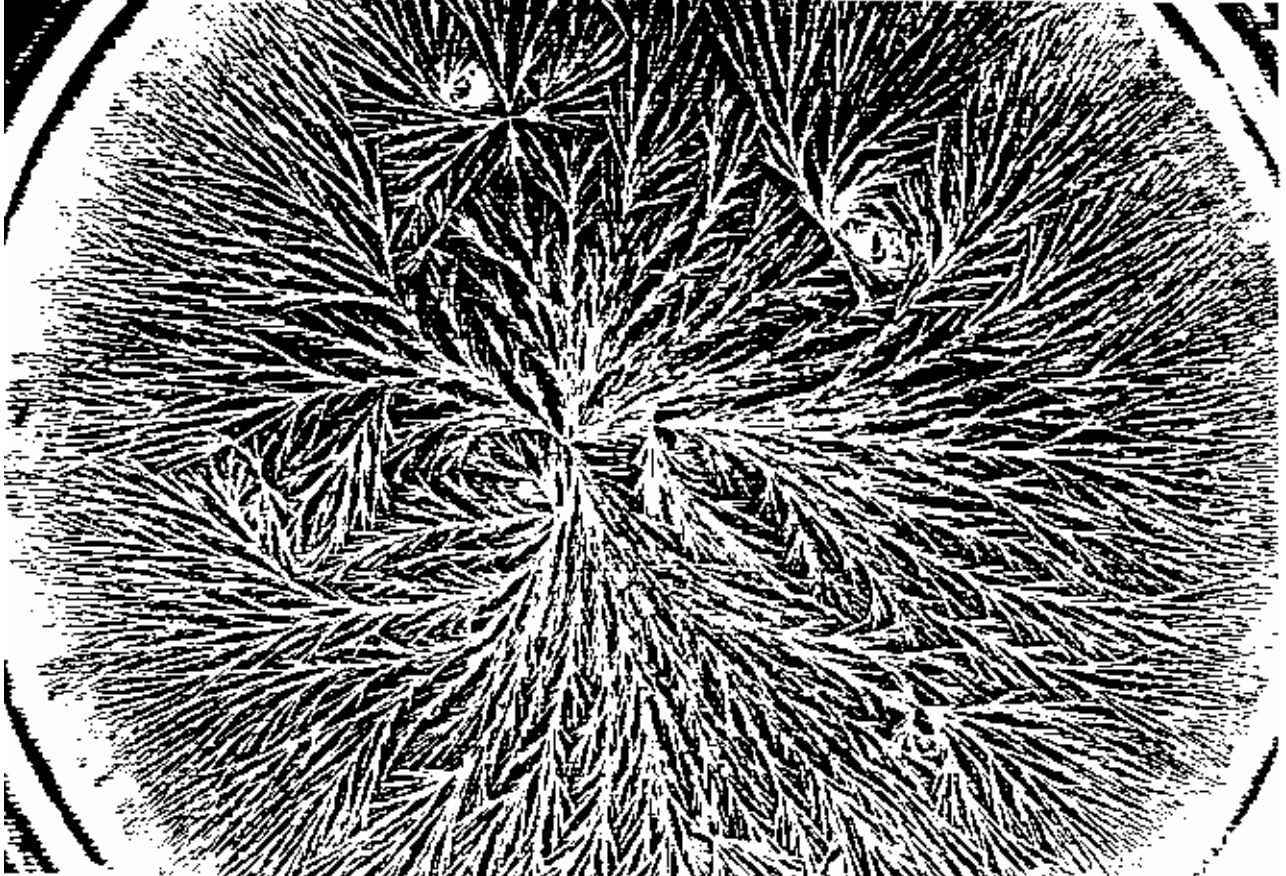
Placa con 1,2 cc de vino de mesa, de dos días de edad.



Placa con 0,6 cc de heno (infusión), de dos días de edad.



Placa con 1,2 cc de heno (infusión) de dos días de edad.



Placa con 1,8 cc de heno (infusión) de dos días de edad.

Pedro Ramos Cabodevilla